

Connect コネクト江東 Koto



江東区ボランティア・地域貢献活動センター
〒135-0016 江東区東陽6-2-17
江東区高齢者総合福祉センター 2階
TEL 3645-4087 FAX 3699-6266
E-mail:kvac@koto-shakyo.or.jp
HP:https://koto-shakyo.or.jp/

活動報告

令和5年度 手話講習会

7月4日（火）の手話講習会に木村区長が視察に訪れました。
「こんにちは」と丁寧に手話で挨拶をされ、講習会の受講生の皆さんに向けて
熱い応援メッセージをいただきました。

手話講習会は入門・基礎
コース、手話通訳Ⅰコース、
手話通訳Ⅱコース、養成
コースと4つのコースがあり、
受講生の皆さんは3月の
閉講式まで毎週火曜日に
手話の勉強に励んでいます。

手話通訳者を目指しながら、
手話の技術だけでなく、聴
覚障害者への理解や、歴史、
制度等、幅広い学習に取り
組んでいます。



木村弥生 江東区長



手話通訳者として、手話ができるボランティアとして、
多くの皆様にご活躍できる日を楽しみにしております。
そして、江東区の手話の輪が広がるよう応援して
おります。

活動報告

令和5年度 ボランティア 入門講座

6/3（土）から始まった、全4回のボランティア入門講座が終了しました。

現在活躍中の先輩ボランティアさんや、手話通訳者さん、有明子ども家庭支援センターさん、三井陽光苑（特別養護老人ホーム）さんから、ボランティア活動をはじめるとあたっての心得や、ボランティア先の現状について、とても分かりやすく講義していただきました。

みなさん真剣に聞き入っておられ、今後のボランティア活動への熱意が感じられました。

講座参加者の声

6/3 ボランティアの概論

人生の考え方が変わったかも！
ボランティアをする意味を考え
させられました！

6/10 子ども家庭
支援センターでの
ボランティア

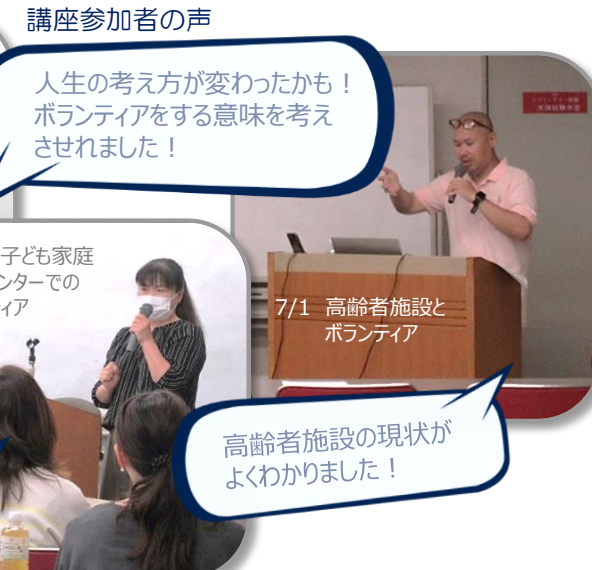
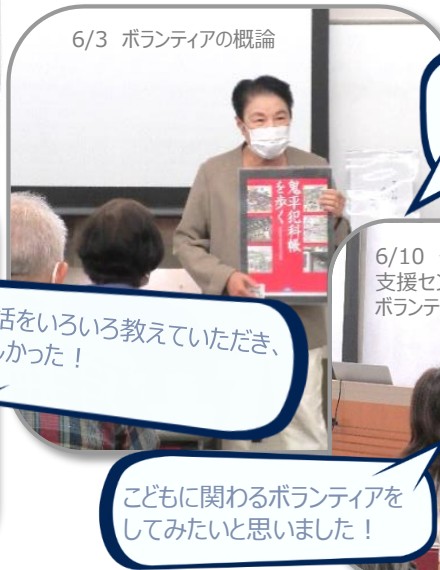
手話をいろいろ教えていただき、
楽しかった！

子どもに関わるボランティアを
してみたいと思いました！

7/1 高齢者施設と
ボランティア

高齢者施設の現状が
よくわかりました！

6/24 聴覚障害者への援助



NPO法人紹介

NPO法人 深川海さくら

一緒に楽しくマイペースにゴミ拾いをしましょう！

「海のゴミは川から、川のゴミは街から、 街のゴミは人の心から」

2016（平成28）年3月から活動を開始した、深川海さくら。富岡八幡宮の大鳥居前からスタートして、仙台堀川・平久川・大横川・西支川（大島川）に囲まれたエリアを自由にゴミ拾いし、拾ったゴミを持って大鳥居前に集合します。

活動は毎月1回、約1時間。動きやすい服装と靴、手ぶらでの参加が可能です。「気軽に楽しく」を合言葉に日本一楽しいゴミ拾いを目指し、エイエイオーの掛け声とともにスタートです。

また、今年度から「越中島ビオトープ自然再生プロジェクト」として、豊かな環境を作る自然再生活動を始めました。

水の街として親しまれる深川が、ハゼや水鳥など多くの生物がやってくる豊かな自然が残る美しい街、そして子どもが笑顔で自然と親しむことのできる街になることを目指して活動しています。

皆様、ぜひ一度、深川海さくらに遊びにいらしてください。



NPO法人 深川海さくら <http://fukagawa.umisakura.com/> TEL 03-5245-1151

ボランティアを必要としている人

ボランティア募集依頼

ボランティアを必要としている施設や個人の方は「ボランティア募集申込書」にご記入の上、窓口またはFAX、メールにてお申込みください。

ただし、ボランティアの紹介ができる場合、できない場合がありますので、ご了承ください。

Connect Koto（コネクト江東）に掲載希望の時は前月の10日までにお申込みください。

ボランティア募集申込書 ▶

HPからダウンロードできます

<https://koto-shakyo.or.jp/volunteerc/hitsuyo.html>



ボランティア募集申込書	
1 申請者情報	申請者氏名 所属団体 〒 電話番号
2 依頼内容	依頼施設・団体名 依頼内容 依頼期間 依頼曜日 依頼時間 依頼人数 ボランティア活動の目的 その他 ボランティア活動の場所 その他
3 依頼者情報	依頼者氏名 〒 電話番号 住所 Eメール FAX TEL
4 依頼先情報	依頼先氏名 〒 電話番号 住所 Eメール FAX TEL

※申請書に誤りや不足がある場合は、ご連絡をいただければ幸いです。
※お問い合わせは、募集期間内のみ対応いたします。
※お問い合わせは、募集期間内のみ対応いたします。

ボランティア募集

本紙掲載のボランティア活動を希望される方

○ボランティア登録がお済みの方…お電話ください！ ☎3645-4087

(ご希望のボランティアと活動日をお知らせください)

○ボランティア登録されていない方…ボランティア登録をお勧めしています！

身分証明書（免許証や保険証など住所のわかるもの）を持参で窓口までお越しください。

子ども 関係

	活動内容	日時	人数	交通費	食事
1	NPO法人 全国ギャンブル 依存症 家族の会 東京 保育、主に子どもの見守り 毎月第4土曜日（祝日も開催） 江東区文化センター（東陽4-11-3）または 亀戸文化センター （亀戸2-19-1 カメリアプラザ5F）	13:00～ 17:00	複数名 （女性の 方）	○	○

高齢者 関係

	活動内容	日時	人数	交通費	食事
2	塩浜ホーム （塩浜2-7-17） 中庭の管理（草取り、花壇管理等） シーツ交換、洗い物等 クラブ活動（書道や生け花）の支援等	応相談	複数名	応相談	×
3	デイサービス センター南砂 （南砂1-7-10） 高齢者に書道の指導をお願いします	月1回 1時間程度 14:00～	1名でも 複数でも可	○	×
4	ご近所ミニデイ ゆらり （亀戸2-1-22） 高齢者のミニデイサービス中で高齢者が楽しめるもの、歌や体操、音楽、花など	火曜日 11:00～ 11:40 午後の時間は 要相談	定期的に やって いただける 団体	応相談	応相談

障害者（児）
関係

	活動内容	日時	人数	交通費	食事
5	かめさん （扇橋3-7-2） 高齢（65歳～90歳）の聴覚障害者への交流の場でのお茶出しや話し相手等 手話ができない方、ヘルパーの資格がある方も 歓迎します	土曜日 12:00～ 16:00	2名	×	×
6	放課後等 デイサービス 大夢 （辰巳1-2-9-102） 障がいのある子どもの見守り 一緒に遊んでもらうことがメインとなります 時間によって学校までの送迎をお願いすることが あります	8/9、10は お盆休み 月～金 9:30～ 16:30 夏休み期間中 のみこの時間	1日 2～5名 程度	応相談	×

その他

	活動内容	日時	人数	交通費	食事
7	砂町 よっちゃん家 （東砂7-9-13） ・ご自分の特技、趣味を来訪者に教える ・事務的なことが得意な方（パソコン） ・楽器（ピアノ、ギター、ハーモニカ等）が 使える方	月～土曜日 ・10:00～ 13:00 ・13:00～ 16:30 週1～2回位	3名	応相談	×

ボランティアの受入れ施設を募集中です！

日々の活動にボランティアさんの力を活用しませんか？ 利用者さんのお話相手や演芸等の披露、体操、レクリエーション、子どもの見守り、イベントのお手伝いなどなど… 江東区ボランティア・地域貢献活動センターまでお気軽にご相談ください！

首都直下地震に備え地域防災力を高めよう！

江東区総合防災訓練

8/27 (日)

時間 8:30~12:00

場所 都立木場公園
多目的広場
※少雨決行・荒天中止

対象 江東区在住、在学、在勤の方

定員 20名（先着順）

申込 令和5年8月1日（火）9:00~8月14日（月）19:00
下記フォームからご応募ください
<https://forms.gle/cnEw3pLRwnnrFmyv9>

災害ボランティアセンター 設置・運営訓練 参加者募集！



運転ボランティア募集

車いすのまま乗車できる
ハンディキャブの利用者が、
運転者を確保できない場
合の「運転ボランティア」を
募集しています！



日産セレナ

活動日時 利用者の希望する日時
(年末年始・車両点検日を除く)

活動場所 利用者の希望する場所
(主に都内や近隣の病院)

年齢 21歳以上概ね70歳の方



詳細はお問合せください
江東区ボランティア・地域貢献活動センター **3645-4087**

発送ボランティア募集



当日参加OKです！

毎月1日発行の「コネクト江東」の発送作業を手伝ってくださるボランティアさんを募集しています！

活動日時 毎月 最終日(平日) 午前中
(12月・3月を除く)

場所 江東区高齢者総合福祉センター 2階活動室

詳細はお問合せください
江東区ボランティア・地域貢献活動センター **3645-4087**

ボランティアコーディネーターによる

ボランティア相談窓口



どんなボランティアがあるの？

ボランティア
コーディネーターが
ご相談にのります！

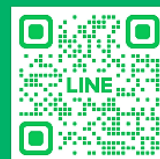
「ボランティアをやりたい人」と、「ボランティアをお願いしたい人」を結びつけるコーディネーターがおります。お気軽にご相談ください。

開所日時 月・水・金 13:30~16:00
(祝祭日を除く)

※上記以外の日時も、職員による相談は随時承っております。

私にできそうなボランティアって何だろう...

友だち 募集中



@797zmiup

LINEで情報発信しています！