

## 令和2年度 前期開催日程

開催時間：10時～11時30分  
(受付：9時45分～)

★ 4月20日(月)

★ 5月18日(月)

11時～11時30分  
助産師さんの質問コーナー

★ 6月1日(月)

10時20分～10時50分  
コカリナ音楽会

★ 7月6日(月)

★ 8月3日(月)

★ 9月7日(月)

10時～11時30分  
消防士さんと応急救護講習会  
※手形足形はお休みします



民生・児童委員さん  
による手形足形  
コーナーを随時  
開催中!



会場 江東区亀戸文化センター  
6階 和室

〒136-0071 東京都江東区亀戸2-19-1

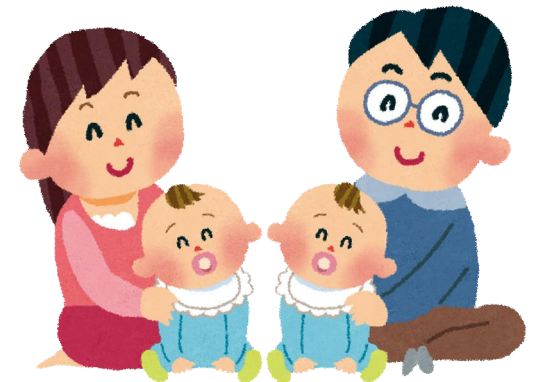
カメラアプラザ内



JR総武線「亀戸」駅北口より徒歩2分  
東武亀戸線「亀戸」駅より徒歩2分



亀戸  
赤ちゃんひろば



お問い合わせ：江東区社会福祉協議会  
福祉サービス課 福祉サービス係

☎ 03-3647-1898

受付時間：平日9:00～17:00

<https://koto-shakyo.or.jp/>

社会福祉法人 江東区社会福祉協議会



## 亀戸赤ちゃんひろばとは？

- ★ 0歳児の赤ちゃんが対象のひろばです。赤ちゃんのお兄ちゃん、お姉ちゃんの参加は可能です。
- ★ 子育て中のママ・パパが赤ちゃんを連れて自由に参加できるフリースペースです。
- ★ 赤ちゃんは広い和室でのびのび自由に遊べます。
- ★ ママ・パパ同士、気軽におしゃべりできる場です。
- ★ 時間内であれば、何時に来て何時に帰っても大丈夫です。
- ★ 参加費・事前申し込みは不要です。
- ★ 子育て支援ボランティアがお待ちしております。



## どんなことをしているの？

★ **親子のふれあい**  
赤ちゃんとの心と体のふれあいを通して「親子の絆」を深めるお手伝いをしています。

★ **楽しくおしゃべり**  
月齢の近い赤ちゃんがいるママ・パパ同士楽しいひとときを過ごされています。

★ **ちょっと相談**  
地域の先輩ママである、ボランティアさんや民生委員さんにちょっとした悩みを気軽に相談できます。



**参加費無料**  
**事前申し込み不要**  
**お気軽にお越し下さい**



ひろばをお手伝いしてくれる  
ボランティア募集中♪  
問合せは社会福祉協議会まで♪