



だれもが支え合い、安心して暮らせるまちづくりに貢献する

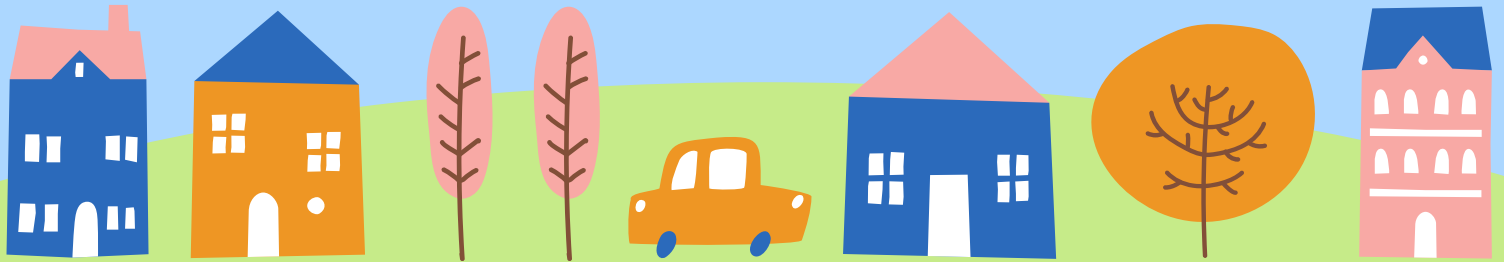


地域福祉

第9期受講生募集!!

サポーター養成講座

地域福祉サポーターは、誰もが安心して住み慣れた地域で暮らし続けられるよう、身近なところからできることから関わるボランティアです。地域で気づいた困りごとを地域福祉コーディネーター（社協職員）と一緒に考え、地域住民同士が支え合う地域づくりを目指して活動します。地域のサロン活動を活性化するお手伝いや、特技や趣味を生かした活動の場もございます。是非この機会にご応募お待ちしております！



◇プログラム◇

- 江東区社協について
- 地域課題と現状について
- 江東区の地域性について
- 地域福祉サポーターの役割
- 自己紹介
- 先輩サポーターの声

- 応募要件：区内在住・在勤・在学の方
- 定員：15名（申込順）
- 開催日時：2026年6月4日（木）
14：00～16：15
- 会場：江東区高齢者総合福祉センター
3階研修室（東陽6-2-17）

※当日ボランティア登録を希望される方は身分証明書をお持ちください

5月15日（金）より受付開始（氏名・住所・電話番号を下記まで）

🏠 江東区社会福祉協議会 地域福祉推進課 サテライト城東北部
☎ 03-5609-7165 FAX 03-3681-4830
✉ suishin@koto-shakyo.or.jp



メールフォーム



江東社協HP

先輩サポーター

活動紹介！！

趣味を生かして



☆サテライトカフェ
でのギター演奏

☆ごみ拾い等 地域活動



できることから



得意なこと



活動のお手伝い

☆サロン活動で
音楽のお手伝い



☆サテライトカフェ
での講師（創作活動等）

お住まいの地域で
活動してみませんか！？



好きなこと

